

# 共通核心職能系列

認識之訓練，建立客觀條件

知識職能 KC

認知之訓練，建立自我條件  
動機職能 DC

行為職能 BC  
認同之訓練，建立有他條件

小型企業人力提升計畫  
必修課程



**D1 工作價值與工作願景** 2021/11/05(五) 5h

·個人優勢與職業適性·工作願景與職涯發展·工作價值與組織願景·正向職場人生觀

**D2 群我倫理與績效表現** 2021/09/14(二) 5h

·職場生涯的小社會與大社會·工作倫理與職場道德之認知與掌握·績效意識與工作效能·績效表現被認同的應有方式

**D3 專業精神與自我管理** 2021/10/05(二) 6h

·專業態度與敬業精神·自動自發與創新精神·個人形象的建立與展現·情緒管理與自律自制

**B1 職場與職務之認知與溝通協調** 2021/09/08(三) 6h

·角色定位與職責·職務安全意識與法令規範·組織內外的溝通與協調·跨領域跨單位之協同合作

**B2 工作團隊與團隊協作** 2021/08/03(二) 5h

·團隊構要件與團隊意涵·團隊精神與團隊運作型態·團隊共識與團隊協作·團隊領導與綜效發揮

**B3 職場夥伴關係與衝突管理** 2021/07/15(四) 5h

·職場夥伴之組織定位與任務關係·多元文化與個體差異的諒解與包容·對自利自害及共利共害的體認與調和·衝突管理的運用

**K1 職場環境的學習與創新** 2021/07/20(二) 5h

·職場大環境的認知與探索·職場知識的管理與運用·掌握職務脈動與積極促進創新·跨領域整合的思維與運用

**K2 價值概念與成本意識** 2021/10/13(三) 5h

·成本意識與價值概念的基本意涵·成本的節制與控制·價值的加值與創造·開源節流的策略與倫理

**K3 問題反映與分析解決** 2021/09/23(四) 6h

·問題定義與問題意識·問題的描述·問題發現與分析的工具·問題解決的步驟流程與標準化

## 課程資訊

**時間** 5小時：0900-1500 6小時：0900-1600

**對象** 企業主管、各部門人員及對此議題有興趣者 (每班限15人)

**地點** 捷立管理顧問有限公司訓練教室 (臺中市西屯區中工二路190號8樓)

**費用** 5小時：NT\$2,000元/人 6小時：NT\$2,400元/人  
(含稅金、講義、結訓證書、茶點、午餐)

**洽詢** 04-23582598

**報名** 線上報名 <https://www.jieli.com.tw/main/activity.aspx>



### 好禮加碼送

凡上課當天在捷立FB粉絲專頁 [留言按讚](#)，即贈精美小禮。





# 人力資源系列

## 1 企業卓越基石-人才發展訓練規劃與執行成效

2021/07/14(三)

- 訓練需求分析與確認 ·教育訓練的規劃核心
- Kirkpatrick四階層訓練評估 ·訓練成效設計之迷思
- 個案研討與演練

## 2 人資必學~人資數位轉型與工具運用

2021/07/21(三)

(電腦教室上機操作)

- 數位浪潮對於企業影響 ·數位人資對企業帶來優勢與效益
- HRM & HRD數據分析與應用 ·HR Cloud工具認識與實際操作

## 3 符合人資實務的內控與內稽規劃 2021/09/17(五)

- 內部控制的定義及功能 ·人力資源內部控制實施步驟
- 內部稽核評估與實施規劃 ·案例討論與演練

## 4 多樣與靈活的獎金設計實務 2021/09/24(五)

- 獎金制度設計的兩個面向 ·獎金制度設計思考重點
- 獎金計算基準~常見計算方式 ·不同部門&人員 ·獎金設計方式
- 案例分析與討論

## 5 中小企業經營應有的人資風險意識

2021/10/20(三)

- 企業經營風險 ·人力資源的風險管理
- 人力資源爭議風險衡量與預防
- 人力資源爭議危機與發生處理
- 人力資源爭議處理後的服務措施



### ➤ 課程資訊

**時間** 0900-1600 · 每堂課程6小時

**對象** 企業主管、各部門人員及對此議題有興趣者 (每班限15人)

**地點** 捷立管理顧問有限公司訓練教室 (臺中市西屯區中工二路190號8樓)  
台中世貿中心電腦教室 (臺中市西屯區天保街60號) \*\*電腦教室上機操作課程

**費用** NT\$3,900元/人 電腦教室上機操作課程 NT\$5,800元/人  
(含稅金、講義、結訓證書、茶點、午餐)

**洽詢** 04-23582598

**報名** 線上報名 <https://www.jieli.com.tw/main/activity.aspx>

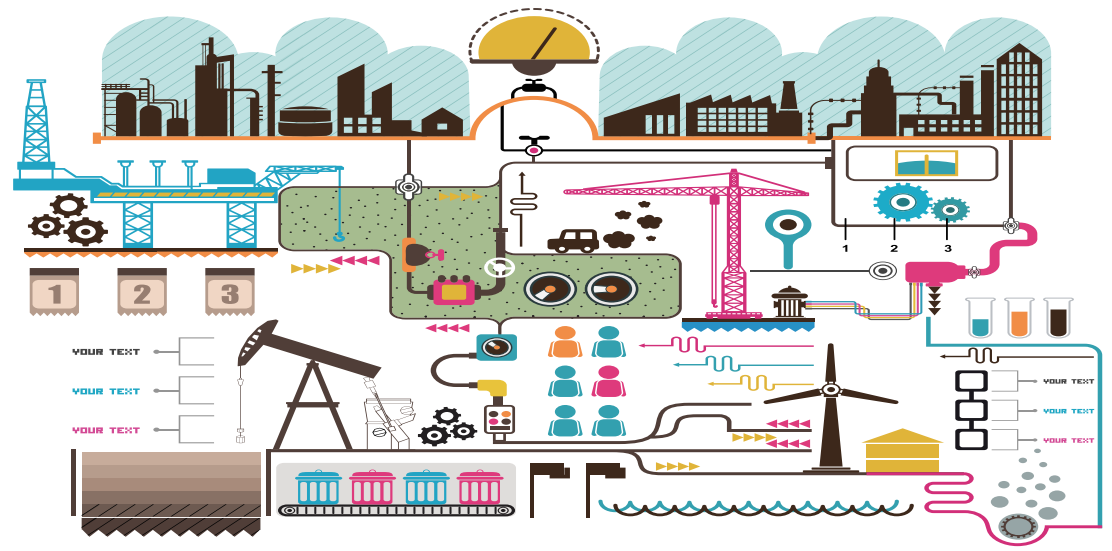


### 好禮加碼送

凡上課當天在捷立FB粉絲專頁留言按讚，即贈精美小禮。



# 研·品·採·製·產·品·流·系·列



- 1 研發設計思考用於製造業服務化** 2021/08/31(二)  
·製造業服務化的重要性 ·製造業服務化案例分享 ·服務設計的工具與技術 ·商業生態系統
- 2 研發創新思維與團隊建立** 2021/10/14(四)  
·研發的創新思維來自顧客的價值主張 (如何掌握顧客的真實聲音(VOC) ·滿足顧客價值主張的創新思維)  
·產品服務系統(PSS)與創新關鍵流程 (產品服務系統的創新價值 ·服務設計(SD)的創新流程變革)  
·創新團隊的界面整合協調技巧 (同步工程的高績效整合管理 ·跨專業領域團隊的組織動力)
- 3 查現狀 找浪費-生產問題改善與成本意識** 2021/08/11(三)  
·杜絕浪費與效率提升 (檢視工作常見的八大浪費 ·工作改善時所面臨的障礙排除)  
·生產計劃與生產管制 (價值流程的系統概念 ·生產作業的八大程序)  
·精實流程的物流管理 (物料需求計劃的過程控制 ·滿足拉式管理的物料供應)
- 4 採購談判議價高手6小時交鋒戰** 2021/07/01(四)  
·說故事學談判 VS 採購談判的意義 ·談判前的計劃 ·談判的整合策略 ·議價技巧的應用  
·讓步模式價值的判斷 ·自我談判診斷與建議 (附贈 現場談判診斷評量)
- 5 採購成本策略與分析大全** 2021/08/19(四)  
·採購管理 ·價格及成本分析 ·供應商訂價策略分析 ·cost down之執行 ·迎接挑戰之策略
- 6 生產製程管制與改善** 2021/09/09(四)  
·生產流程的再檢視 ·流程再造的執行步驟 ·供應鏈與價值流的整合 ·內部製程的設定與規劃  
·案例分享與討論
- 7 優化庫存管理與存貨策略** 2021/10/07(四)  
·存貨成本與庫存管理模型 ·您一定要會的統計技術  
·決定最適合的安全庫存(Safety Stock)水位 ·庫存管理優化與資訊工具應用

## ➤ 課程資訊

- 時間** 0900-1600 · 每堂課程6小時
- 對象** 企業主管、各部門人員及對此議題有興趣者 (每班限15人)
- 地點** 捷立管理顧問有限公司訓練教室 (臺中市西屯區中工二路190號8樓)
- 費用** NT\$3,900元/人 採購課程 NT\$4,300元/人  
(含稅金、講義、結訓證書、茶點、午餐)
- 洽詢** 04-23582598
- 報名** 線上報名 <https://www.jieli.com.tw/main/activity.aspx>



## 好禮加碼送

凡上課當天在捷立FB粉絲專頁 [留言按讚](#) · 即贈精美小禮。



# 財務資訊運用系列



## 1 企業營運資金管理實務 2021/07/28(三)

·營運資金的定義 ·現金管理的重要性 ·掌握應收與應付帳款管理要點  
·如何優化企業內部營運之金流 ·財務融資小技巧

## 2 企業營運成本控制與分析 2021/08/20(五)

·成本管理的重要性 ·成本分類介紹 ·建置成本管理架構  
·價值分析與創造 ·成本有效控制與降低方法

## 3 經營分析~excel函數運用與樞紐分析實務 2021/08/24(二)

(電腦教室上機操作)

·錯誤報表格式的影響 ·Excel資料處理與函數應用  
·Excel資料樞紐表與圖像視覺化製作技巧 ·案例說明與實作演練

## 4 企業營運財務導向問題、分析與解決 2021/09/15(三)

·財務部門所扮演的角色與貢獻 ·財務問題分析與解決流程  
·企業常見的財務問題與現況分析 ·案例演練

## 5 用Excel輕鬆處理會計帳務及製作財務報表 2021/10/06(三)

(電腦教室上機操作)

·Excel之四則運算熱身 ·建立樞紐分析輕鬆編製損益表、資產負債表  
·編製單月(季、年)綜合損益表，輕鬆查詢各期間損益績效  
·編製各部門(各產品別)綜合損益表，輕鬆掌握各產品別獲利狀況  
·編製資產負債表，即時知悉各科目餘額

## ➔ 課程資訊

**時間** 0900-1600 · 每堂課程6小時

**對象** 企業主管、各部門人員及對此議題有興趣者 (每班限15人)

**地點** 捷立管理顧問有限公司訓練教室 (臺中市西屯區中工二路190號8樓)  
台中世貿中心電腦教室 (臺中市西屯區天保街60號) \*\*電腦教室上機操作課程

**費用** NT\$3,900元/人 電腦教室上機操作課程 NT\$5,800元/人  
(含稅金、講義、結訓證書、茶點、午餐)

**洽詢** 04-23582598

**報名** 線上報名 <https://www.jieli.com.tw/main/activity.aspx>



## 好禮加碼送

凡上課當天在捷立FB粉絲專頁 [留言按讚](#)，即贈精美小禮。







# 軟實力提升系列



## 1 暢行職場的出色溝通力 2021/09/29(三)

- 不會溝通 · 職場寸步難行 · 職場溝通的險境及誤區
- 團隊上下及平行的溝通秘笈 · 劍拔弩張的職場衝突化解技巧
- 職場溝通情境實務演練

## 2 架構式分析邏輯思考 2021/10/19(二)

- 邏輯思考與問題分析 · 架構式邏輯思考的核心價值
- 常見實用思考工具 · 實戰演練

## 3 讓人Say Yes的說服祕訣 2021/10/21(四)

- 說服是一門藝術 · 絕佳說服力的原則 · 雙贏的說服技巧 · 說服案例研討

## 4 揪出時間竊賊，工作效率倍增術 2021/11/02(二)

- 以計畫掌握時間 · 時間管理的PDCA循環 · 效能與效率提升的黃金法則
- 零碎時間的應用 · 時間管理的自我評量與案例研討

## 5 擁抱工作壓力，創造時間價值 2021/11/04(四)

- 壓力是敵人還是朋友？ · 壓力上身的徵兆
- 壓力造成的問題與影響 · 提升抗壓戰鬥力的方法
- 壓力檢測與簡易紓壓的練習



## ➤ 課程資訊

**時間** 0900-1600 · 每堂課程6小時

**對象** 企業主管、各部門人員及對此議題有興趣者 (每班限15人)

**地點** 捷立管理顧問有限公司訓練教室 (臺中市西屯區中工二路190號8樓)

**費用** NT\$3,900元/人 (含稅金、講義、結訓證書、茶點、午餐)

**洽詢** 04-23582598

**報名** 線上報名 <https://www.jieli.com.tw/main/activity.aspx>



## 好禮加碼送

凡上課當天在捷立FB粉絲專頁 [留言按讚](#)，即贈精美小禮。



# 創新業務行銷系列



## 1 數位浪潮~善用Google免費行銷工具

2021/07/07(三)

(電腦教室上機操作)

- 關鍵字搜尋行銷概觀 ·SEO的五大範疇
- 申請Google Blogger發表文章 ·評估關鍵字熱門程度
- SEO優化步驟 ·使用Google網站管理員工具Search Console
- O2O在地化行動行銷概念
- Google我的商家服務申請與基本地圖設定
- 我的商家搜尋排名曝光策略 ·相片與貼文更新
- 洞察數據分析 ·Google評論行銷 ·Google Tour Creator虛擬實境

## 2 小企業·大品牌 2021/07/16(五)

- 創意對於品牌的重要性 ·行銷品牌的訣竅 ·如何將企業品牌推廣至市場
- 案例分享

## 3 掌握市場開發技巧，締結品牌定位新商機

2021/08/12(四)

- 瞭解市場與終端目標客群
- 瞭解經銷商(如零售商、通路商或企業客戶)的經營狀況
- 如何維持、深化與擴大經銷商關係

## 4 數位浪潮-社群行銷，創造集客力 2021/08/26(四)

(電腦教室上機操作)

- Facebook粉絲專業行銷  
(粉絲專頁經營與抽獎行銷 ·瞭解洞察報告數據分析)
- Instagram視覺行銷  
(圖片視覺行銷趨勢與合適產業 ·實用功能教學 ·與標籤應用)
- LINE官方帳號行銷  
(LINE O2O模式 ·消費者使用觀點 ·搜尋曝光策略 ·與回應訊息設定)

### 課程資訊

**時間** 0900-1600 · 每堂課程6小時

**對象** 企業主管、各部門人員及對此議題有興趣者 (每班限15人)

**地點** 捷立管理顧問有限公司訓練教室 (臺中市西屯區中工二路190號8樓)

台中世貿中心電腦教室 (臺中市西屯區天保街60號) \*\*電腦教室上機操作課程

**費用** NT\$3,900元/人 電腦教室上機操作課程 NT\$5,800元/人  
(含稅金、講義、結訓證書、茶點、午餐)

**洽詢** 04-23582598

**報名** 線上報名 <https://www.jieli.com.tw/main/activity.aspx>



### 好禮加碼送

凡上課當天在捷立FB粉絲專頁留言按讚，即贈精美小禮。



# 領導力提升系列



## 1 精煉決策，打造高效領導魄力 2021/07/30(五)

·決策力的重要性 ·優秀決策者特質 ·決策的困難與陷阱辨別 ·決策的流程步驟  
·有效提升決策品質的工具

## 2 流程改善與創新思維-績效活化推手 2021/10/22(五)

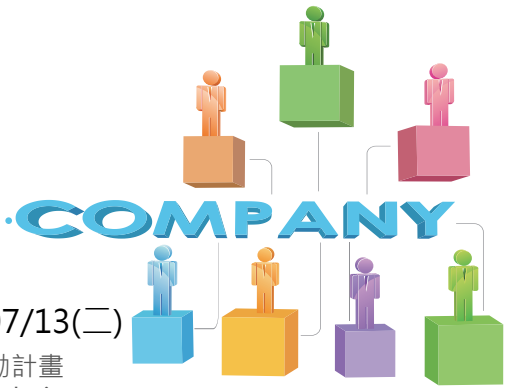
·流程合理化的精實思維 ·工作流程診斷方法 ·流程診斷常見的瓶頸及因應對策  
·流程改善工具與創新技法運用 ·案例研討及實務演練

## 3 目標管理與KPI關鍵績效指標 2021/10/27(三)

·認識目標管理與關鍵績效指標KPI  
·公司經營年度目標連結各單位關鍵績效指標  
·日常績效指標 (DPI) 之設定與運作  
·關鍵績效指標 (KPI) 之設定與應用  
·行動計畫擬訂與展開

▲ 中/高階主管

▼ 基層主管



## 4 100%完美團隊執行力 2021/07/13(二)

·執行力的意涵與三大基石 ·提升執行力的行動計畫  
·強化執行力的心態 ·打造具執行力文化 I can do it

## 5 管理智慧王~工作教導與改善 2021/08/25(三)

·工作教導 (工作教導的意義與要訣 ·工作分解之運用實務 ·工作教導方法的四階段)  
·工作改善 (工作改善基本認知 ·工作問題分析 ·工作改善四階段法的應用)

## 6 打造團隊力：1+1>2 2021/09/07(二)

·了解員工特質與個別行為差異 ·團隊領導與協作方法  
·適才適所的高效能團隊分工 ·打造團隊領導的鑰匙 ·討論與體驗活動



## 7 代間傳承，建立領導梯隊 2021/08/04(三)

·代間傳承的盲點與困境 ·與老臣的雙贏對話  
·領導梯隊建立步驟與常見方法 ·案例分享與討論

### 課程資訊

**時間** 0900-1600 · 每堂課程6小時

**對象** 企業主管、各部門人員及對此議題有興趣者 (每班限15人)

**地點** 捷立管理顧問有限公司訓練教室 (臺中市西屯區中工二路190號8樓)

**費用** NT\$3,900元/人(含稅金、講義、結訓證書、茶點、午餐)

**洽詢** 04-23582598

**報名** 線上報名 <https://www.jieli.com.tw/main/activity.aspx>



### 好禮加碼送

凡上課當天在捷立FB粉絲專頁 [留言按讚](#)，即贈精美小禮。



捷立獨創

# HR 增能學程

HR專業人員取得職能深化機會的學習地圖

隨著資訊科技迅速發展，且不斷重塑產業樣貌與工作型態，智慧自動化已為企業人力資源結構帶來衝擊。

身為 HR 專業人員，應重新定位，強化自我專業能力，才能在職涯發展的每個階段找出價值，順利接軌，進而讓個人職涯目標與組織營運目標合而為一。



01  
專業力

02  
教學力

03  
顧問力•領導力

專業職級

講師職級

顧問•管理職級

HR  
職能發展  
職涯發展

捷立獨創HR增能學程，邀請實戰師資陣容傳授經驗與心法，帶領您突破成長瓶頸。

對於下一步，您還在等什麼？

## 專業貢獻

### 1 數據力

#### 人資必學~Power BI人力資源數據視覺化與分析實務

2021/08/17(二) (電腦教室上機操作)

- 人力資源數據化的重要性與趨勢
- 資料蒐集方式與正確性
- Power BI數據工具介紹與操作實務
- 產出數據的分析應用

### 2 諮詢力

#### 樂活關懷~員工問題的發現與處理

2021/08/13(五)

- 從偏差行為找出員工問題
- 員工問題對企業帶來影響與隱形成本
- 員工關懷與協談技巧
- 問題預防策略與方法

### 3 服務力

#### 人資AO必備的客服溝通術

2021/11/03(三)

- 人力資源四大角色
- 人力資源客戶服務代表核心與價值
- 推動人資AO的組織規劃及常見方法
- 案例討論與演練

### 4 策略整合力

#### 縱觀全局的人資策略整合實務

2021/11/09(二)

- 從組織策略到人資策略
- 人資策略管理的任務
- 人資策略推動實務工具與方法
- 案例討論與演練

## 課程資訊

**時間** 0900-1600 · 每堂課程6小時 **對象** 企業HR人員或對此議題有興趣者 (每班限15人)

**地點** 捷立管理顧問有限公司訓練教室 (臺中市西屯區中工二路190號8樓)  
台中世貿中心電腦教室 (臺中市西屯區天保街60號) \*\*電腦教室上機操作課程

**費用** NT\$3,900元/人 電腦教室上機操作課程 NT\$5,800元/人  
(含稅金、講義、結訓證書、茶點、午餐)

**報名** 線上報名 <https://www.jieli.com.tw/main/activity.aspx>

**洽詢** 04-23582598



### 好禮加碼送

凡上課當天在捷立  
FB粉絲專頁留言按讚，  
即贈精美小禮。

Good!